



整理室へ  
ようこそ！！

# 見て感じて考古学

関ヶ原の戦いで徳川家康と戦った  
石田三成のお城だった佐和山城



佐和山城跡出土 天目椀



佐和山城の外堀跡



佐和山城のメインストリートの跡



佐和山城跡出土 瀬戸美濃焼 皿



朽木陣屋の堀跡

関ヶ原の戦いで徳川家康に味方した  
朽木氏のお屋敷だった朽木陣屋



朽木陣屋跡出土 土師器 皿

今回は4年ぶりにガラス越しではなく、間近で作業や出土した土器などを見ることができます。  
夏季企画展「発掘された近江皿」と合わせて近江の安土桃山時代を詳しく知ろう！  
イベント詳細は裏面へ！

令和5年

7月29日(土)・30日(日)

9:00～17:00 (入館は16:30まで)

※新型コロナウイルスの感染拡大状況により内容の変更をする場合があります。  
事前に電話や当協会ホームページ等でご確認ください。

石田三成



©mana



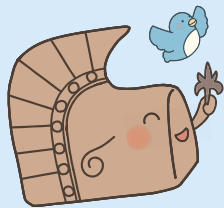
滋賀県立安土城考古博物館には、滋賀県内の発掘調査で見つかったモノを整理・調査する部屋があります。  
今回はガラス越しではなく、4年ぶりに室内を大公開！  
ぜひ間近で熟練のワザに触れてみてください。

この大きさの文字を書いているんだよ



しびーちゃん&にゅあ

この道具はなにに使うんだろう？



とびーくん&ちゃん  
©satomi



今から約 1,300 年前にお寺が建てられていた蜂屋遺跡（栗東市）。  
お寺が無くなったのは教科書にも出てくるある人物が関わっていた？  
その謎にも迫ります。



飛鳥時代の軒丸瓦



飛鳥時代の大量の瓦



©代一

### 整理作業の公開・体験

接合・実測 etc... 実際に行っている整理作業を見てみよう  
今回は整理作業の体験もできます！



### クイズラリー

全問正解者にはオリジナルマグネットをプレゼント  
参加して近江の歴史と考古学を知ろう！



### 出土品の展示

発掘調査で見つかったモノを調査員や専攻生がわかりやすく解説します！  
佐和山城跡（彦根市）、朽木陣屋跡（高島市）、蜂屋遺跡（栗東市）のほか、出庭遺跡・手原遺跡（栗東市）など県内の発掘調査で見つかった土器などを間近で見よう

### <体験講座 古代の瓦をモチーフにしたキーホルダーづくり>

日時：7月29日（土）・30日（日） 随時開催  
参加費：300円  
※事前申込不要



←詳しくは協会 HP へ

★HPをリニューアルしました★  
「シガブンスIMPUN」、「しがぶんちゃんねる」など、もりだくさんの情報をお届けします！



会場：滋賀県近江八幡市安土町下豊浦 6678  
滋賀県立安土城考古博物館内 整理室  
参加費：無料（ただし、博物館展示の観覧と体験講座には別途料金が必要）

お問い合わせ：公益財団法人滋賀県文化財保護協会  
調査課安土分室  
TEL 0748-46-4861

主催：公益財団法人滋賀県文化財保護協会  
後援：滋賀県

アクセス  
はこちら



交通のご案内  
●JR琵琶湖線「安土駅」より徒歩25分  
●JR琵琶湖線「安土駅」よりレンタサイクル10分  
●名神「蒲生S.I.C.」より車で25分  
●名神「電王I.C.」または「八日市I.C.」より車で30分