

# 紀 要

第 6 号

---

---

## 目 次

粟津湖底遺跡出土の木質遺物……………	(伊 東 隆 夫)
弥生時代の木偶と祭祀 —中主町湯ノ部遺跡出土木偶から—……………	(濱 修)
県内における磨製石斧の消滅年代について……………	(井 上 洋 介)
土師器甕の変遷とその背景 —近江型土師器成立への諸段階—……………	(大 崎 哲 人)
草津市笠山古窯出土遺物の紹介 —笠山古窯の位置づけをめぐって・瀬田丘陵生産遺跡群の検討— ……………	(畑 中 英 二)
倭京の実像 —飛鳥地域における京の成立過程—……………	(相 原 嘉 之)
近江八幡市大手前・御所内遺跡出土の銅印をめぐって……………	(田 路 正 幸)
将棋史研究ノート(3) —王将と玉将—……………	(三 宅 弘)
近江国坂田荘の開発 (中) —長浜市大東遺跡を中心として—……………	(北 村 圭 弘)
滋賀県八日市・永源寺地域における蔵王産花崗岩製中世石造美術の分布 —八日市市・永源寺町石造美術石材分布調査概要—……………	(兼 康 保 明)
滋賀県出土の埴輪資料集 (その 3) ……………	(稲 垣 正 宏)

---

---

1993. 3

財団法人 滋賀県文化財保護協会

# 滋賀県出土の埴輪資料集（その3）

稲垣正宏

埴輪資料集もようやく湖東地域に入って来た。

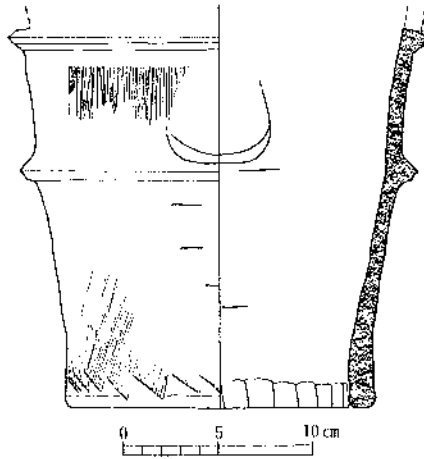
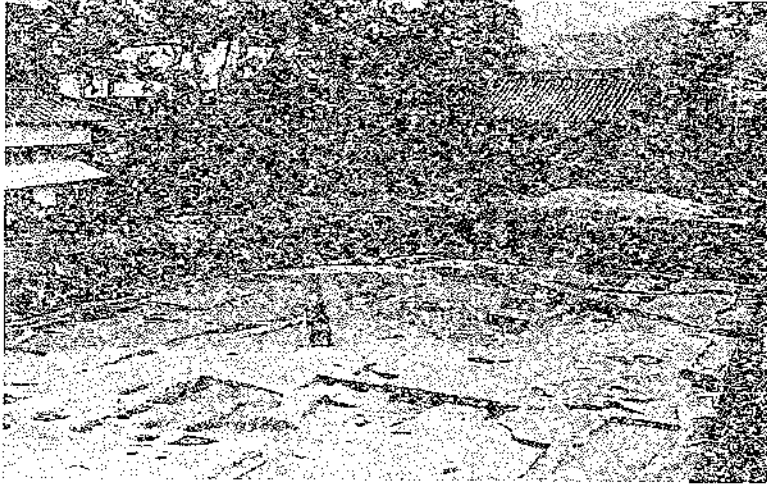
従来から知られていた、供養塚・常楽寺山・久保田山などに加えて野辺遺跡・杉ノ木遺跡・北落古墳群などの資料が加わっている。

また、宮ノ森古墳は石部町史により、埴輪実測図が取り上げられている。

番号	遺跡名	所在地	墳形・規模・主体部・時期・埴輪の種類	出土場所	参考文献	図4
39	久野部1号墳	野洲町久野部	帆立貝式古墳・全長34m・6世紀初頭・馬・形象埴輪	周溝内	三堂・野々宮遺跡他発掘調査概要 野洲町教委 S・56	1
40	久野部2号墳	野洲町久野部	同前遺跡			
41	久野部3号墳	野洲町久野部	同前遺跡			
42	夕陽ヶ丘北2号墳	野洲町大森原	帆立貝式古墳・全長23.5m・6世紀前半・円筒埴輪		三堂・野々宮遺跡他発掘調査概要 野洲町教委 S・57	2
43	大森原西古墳	野洲町大森原				
44	大塚山古墳	野洲町辻町	前方後円墳・全長55m・5世紀・円筒埴輪			
45	和田遺跡	野洲町小森原	円墳・円筒埴輪			
46	越前塚古墳	野洲町小森原	前方後円墳・円筒埴輪			
47	宮波遺跡	野洲町宮波	前方後方墳・全長52.35m・4世紀・円筒埴輪		「宮波遺跡発掘調査概要」	
48	龜塚古墳	野洲町宮波	帆立貝式古墳・全長30m・5世紀後半・円筒埴輪		「宮波遺跡発掘調査概要」	
49	五之里古墳	野洲町五之里	円墳・6世紀前半・円筒埴輪		「宮波遺跡発掘調査概要」	3
50	堤塚越古墳	水口町泉	前方後円墳・全長66m・5世紀・形象埴輪			4
51	泉西郷子塚古墳	水口町泉	帆立貝式古墳・全長60m・5世紀		「滋賀県文化財だより」No.8 県文化財保護協会	4
52	夏見郷塚古墳	中西町夏見	円墳・円筒・人物埴輪			
53	宮の森古墳	石部町吉野	前方後円墳・全長52m・粘土製・円筒・形象埴輪		「石部町史」	5・6
54	供養塚古墳	近江八幡市千僧法町	帆立貝式古墳・全長50m・5世紀後半・円筒・朝顔・人物・馬・塚・きぬがき・鳥形埴輪	周溝内	「滋賀県文化財だより」No.74 県文化財保護協会	7・8 9
55	紫山古墳	近江八幡市上野町	円筒埴輪			
56	倉橋郷町の山中	近江八幡市良郷部町				
57	常楽寺山1号墳	安土町中屋・小中	竪穴式石室・5世紀・円筒・塚・きぬがき・甲冑形埴輪	墳頂・墳丘周辺	「常楽寺山古墳群発掘調査報告」 安土町教委 S・52	10 11
58	飯塚山古墳	安土町養妻寺	前方後円墳・全長134m・竪穴石室4ヵ所・箱式石棺2ヵ所・4世紀前半円筒埴輪	墳頂・くびれ部・中段前方部より		
59	布施山頂古墳	八日市市布施町	前方後円墳・5世紀末・円筒埴輪	墳丘前面		12
60	中羽田山上	八日市市中羽田町				
61	木村古墳群（ケンヤ子塚古墳）	蒲生町木村	円筒・家形埴輪		「町内遺跡分布調査報告書」 蒲生町教委 S・60	
62	木村古墳群（久保田山古墳）	蒲生町木村	円墳・直径54m・円筒・朝顔形埴輪		「町内遺跡分布調査報告書」 蒲生町教委 S・60	13
63	木村古墳群（又次山古墳）	蒲生町木村	方墳・一辺65m・竪穴式石室・円筒埴輪		「町内遺跡分布調査報告書」 蒲生町教委 S・60	
64	杉ノ木遺跡	蒲生町大塚	円筒埴輪			13
65	大狗前古墳群（10号墳）	龍井町横山	円墳・直径約15m・竪穴式石室・6世紀中頃・円筒埴輪	墳丘裾・石室内	「滋賀県文化財だより」No.157 県文化財保護協会	
66	狐塚古墳	竜井町香之丘				
67	長塚古墳	桑名町長塚	前方後円墳・全長約35m・円筒埴輪			14
68	雨宮古墳群	竜王町雨宮				
69	八重谷古墳	竜王町			「龍王町史」	
70	大崩山	彦根市				
71	北落古墳群	甲良町北落	円墳・円筒埴輪		「北落古墳群」 県文化財保護協議会 H・2	15
72	野辺遺跡	日野町三ノ坪	円筒埴輪	古墳時代溝		
73	日枝社古墳	日野町大津	前方後円墳・円筒埴輪			

表1 埴輪出土遺跡一覧表（湖南の一部・湖東地区）

久野部Ⅰ号墳（奥のマウンド・手前に周濠がある。）

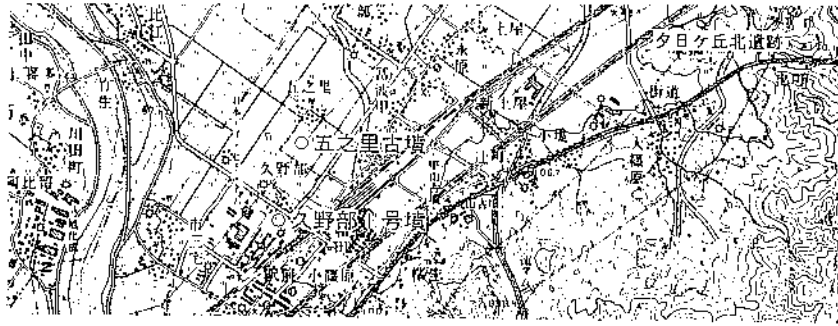


円筒埴輪

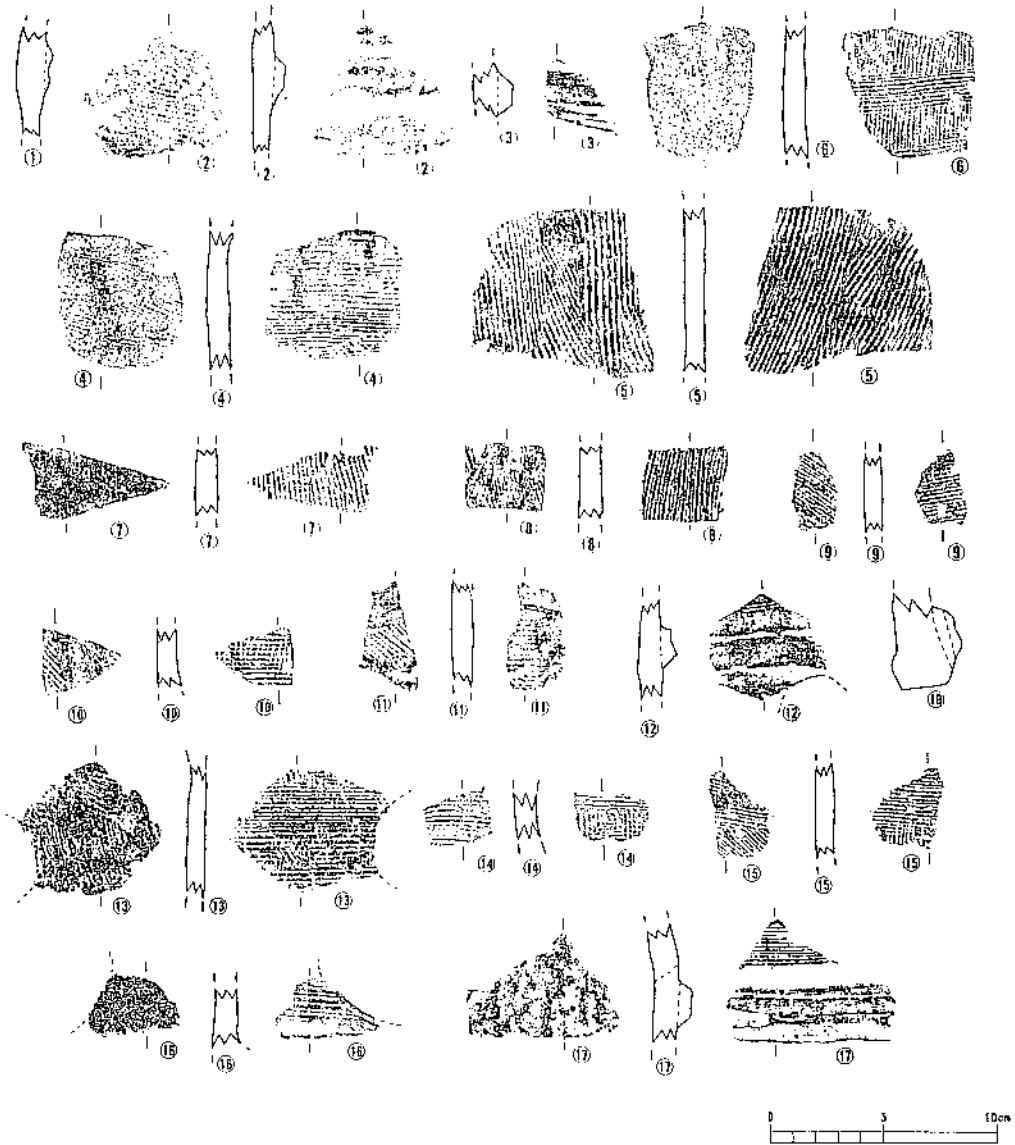


馬形埴輪

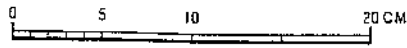
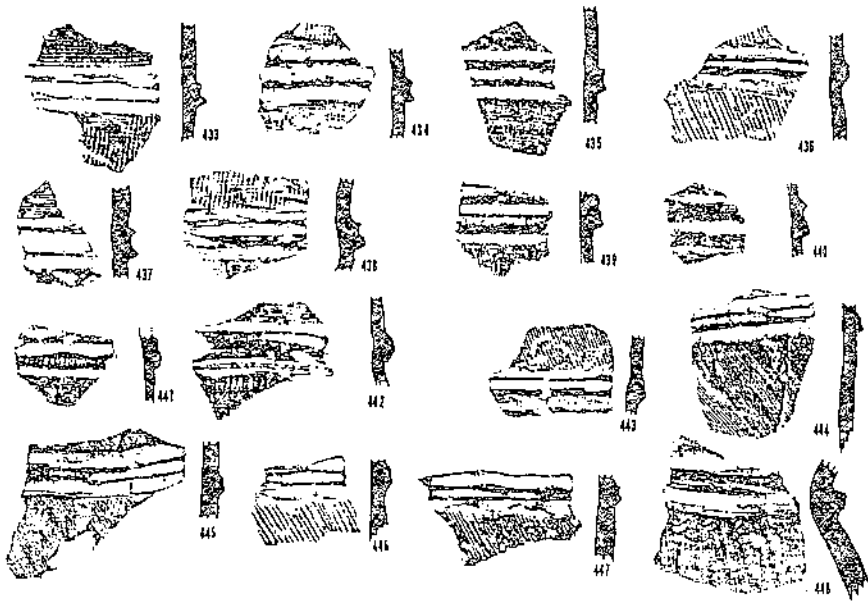
第Ⅰ図 野洲町久野部Ⅰ号墳



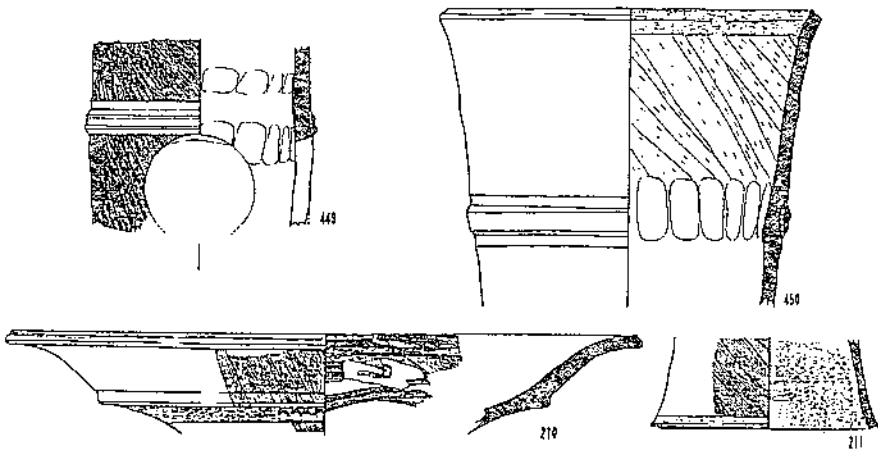
野洲町内埴輪出土3遺跡位置図



第2図 野洲町夕日ヶ丘北遺跡

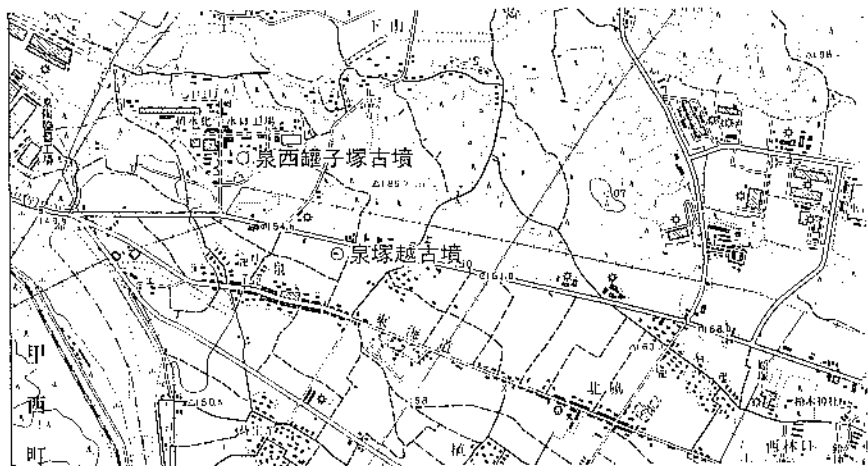


五之里古墳出土埴輪

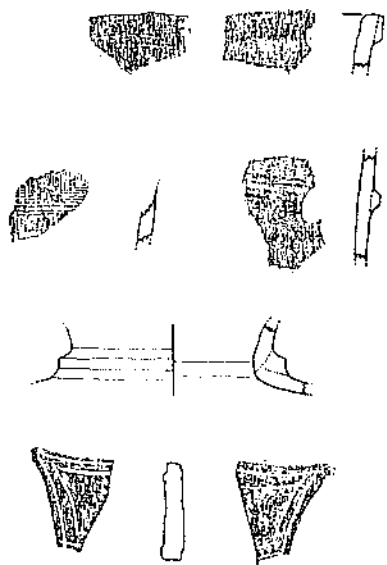


五之里古墳表探埴輪

第3圖 野洲町五之里古墳



水口町内埴輪出土2遺跡位置図



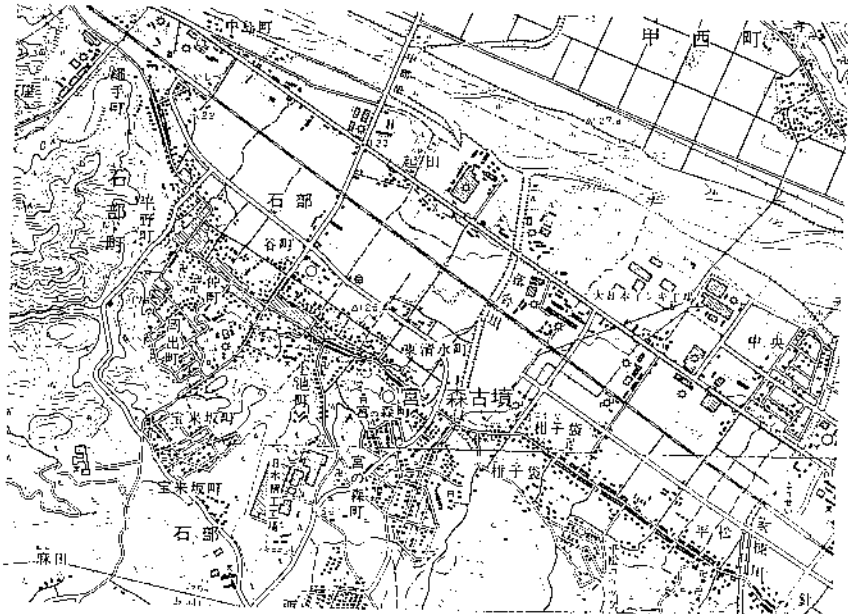
泉塚越古墳出土埴輪



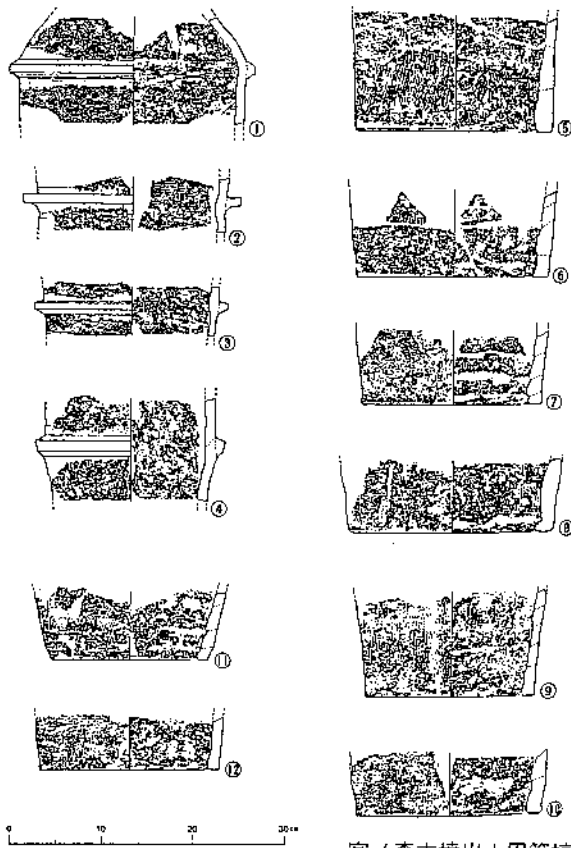
泉西罐子塚古墳出土埴輪



第4図 水口町泉塚越古墳・泉西罐子塚古墳

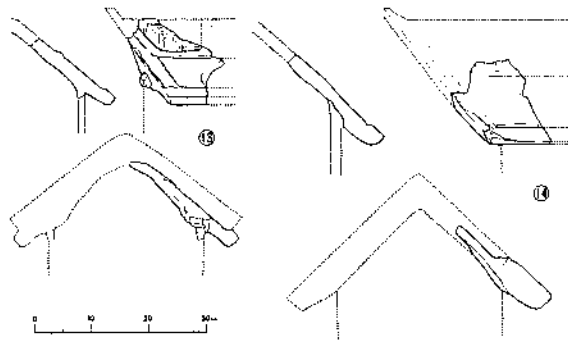


石部町宮ノ森古墳位置図

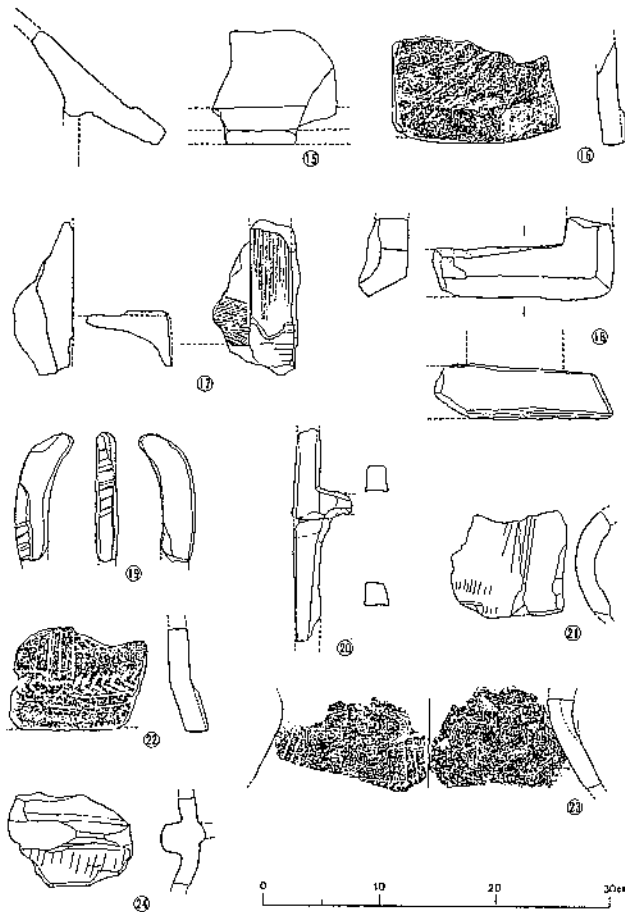


宮ノ森古墳出土円筒埴輪

第5図 石部町宮ノ森古墳(1)



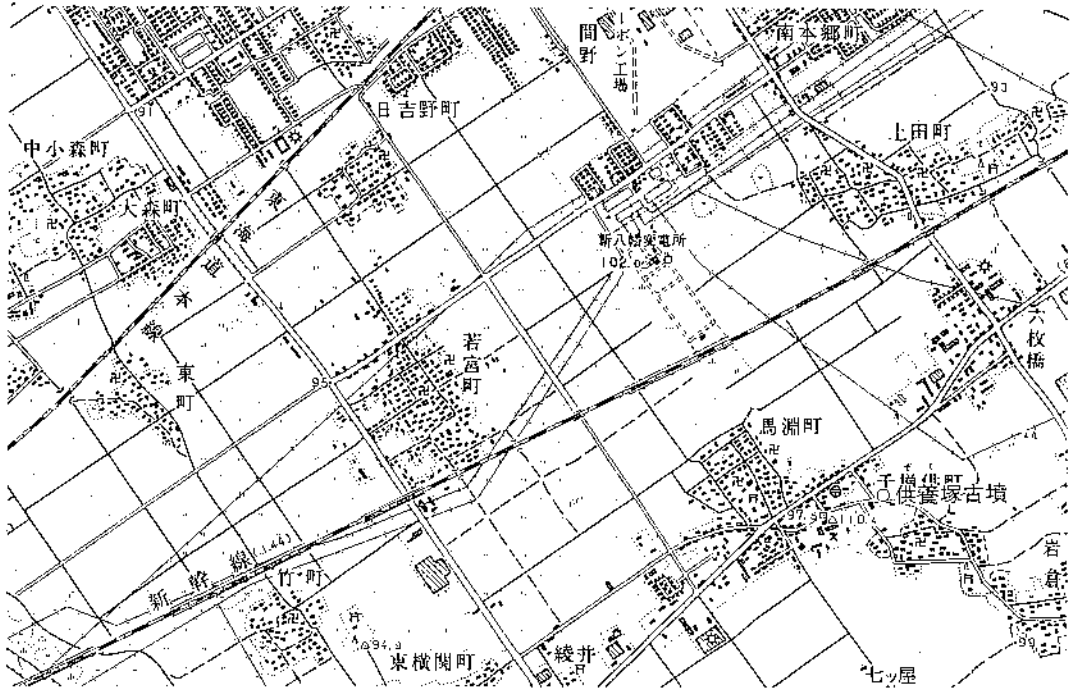
宮ノ森古墳出土家形埴輪



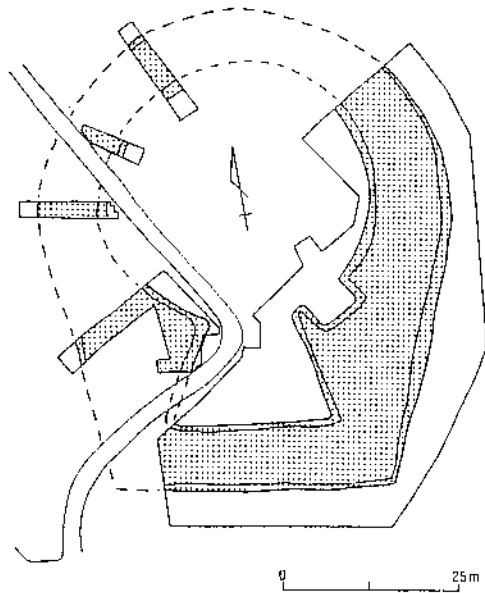
宮ノ森古墳出土形象埴輪

第6図 石部町宮ノ森古墳(2)



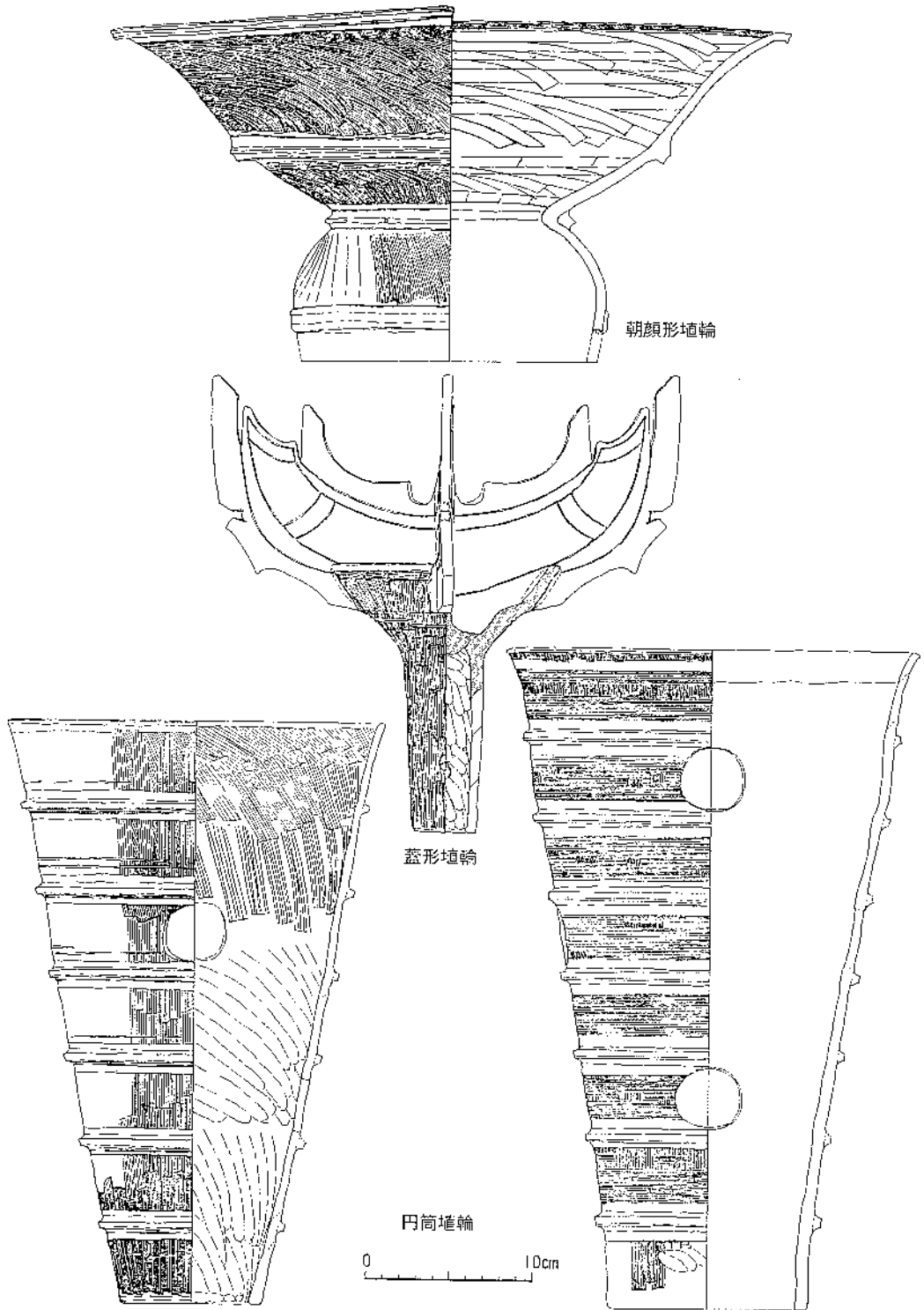


供養塚古墳位置図

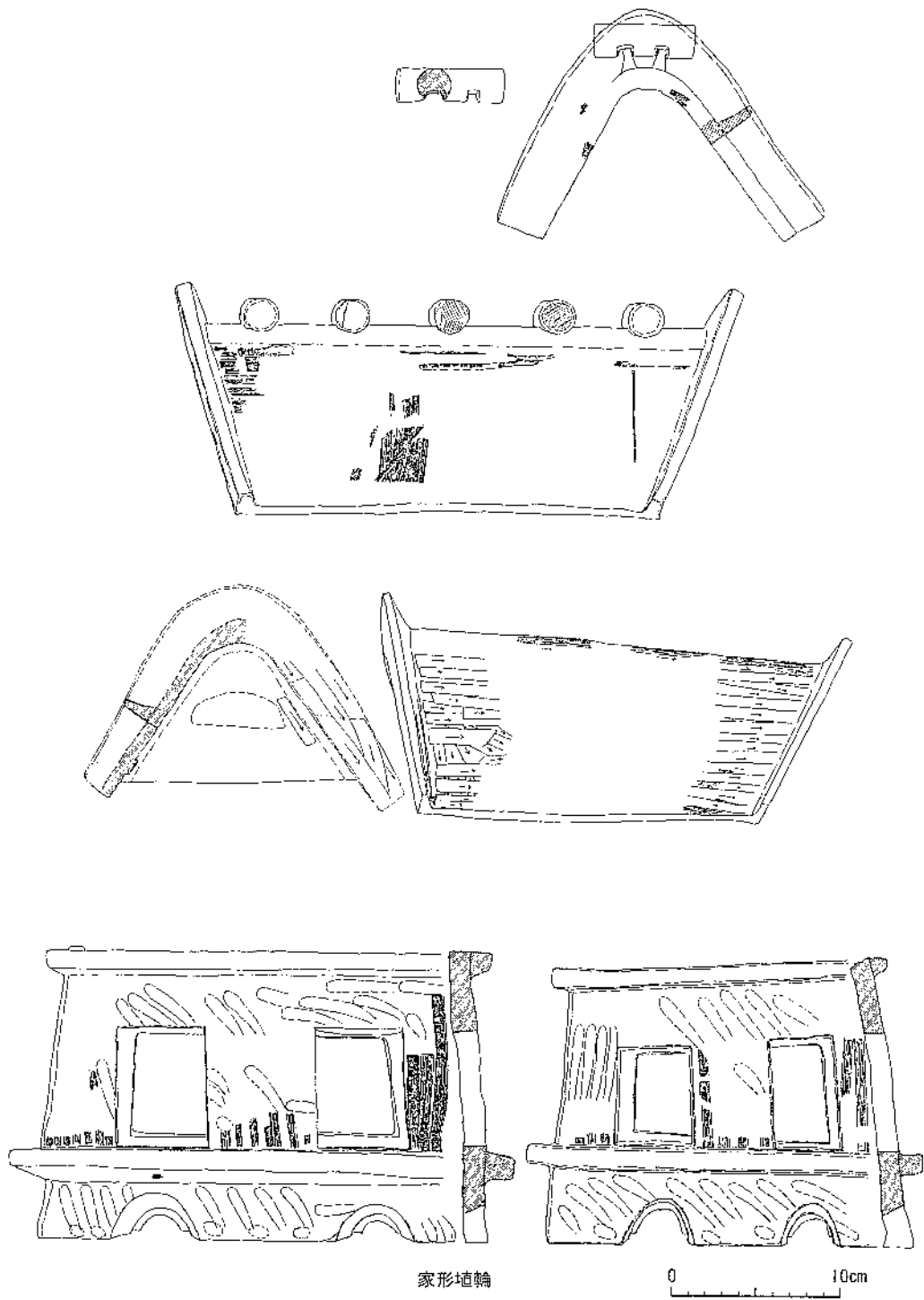


供養塚古墳遺構図

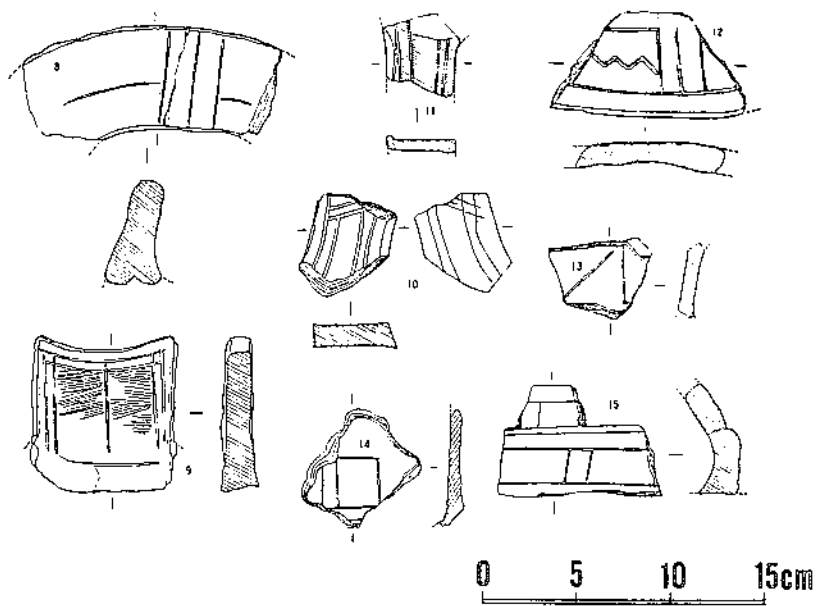
第7図 近江八幡市供養塚古墳(1)



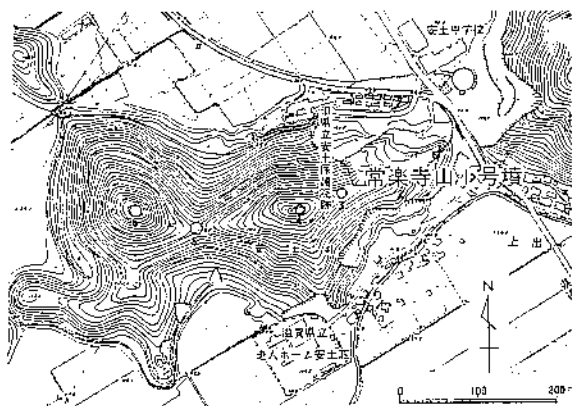
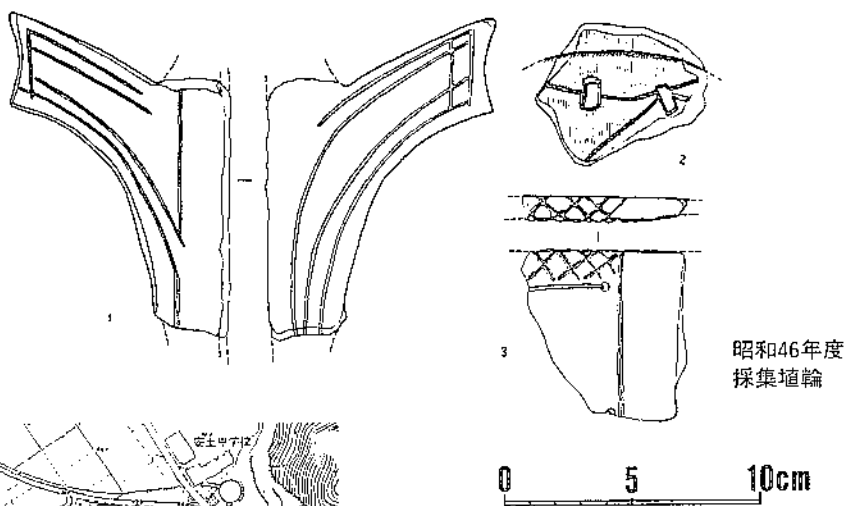
第 8 図 近江八幡市供養塚古墳(2)



第9図 近江八幡市供養塚古墳(3)

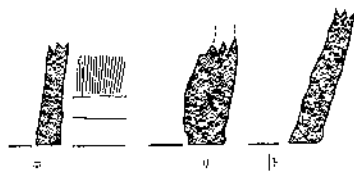
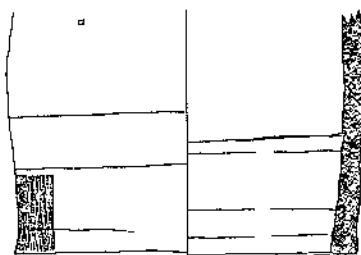
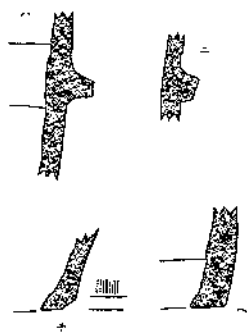
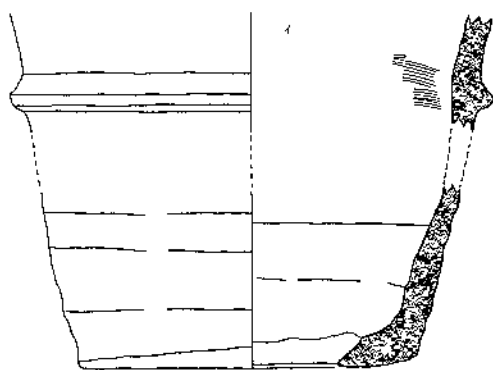


形象埴輪

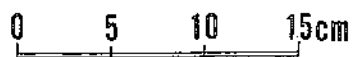
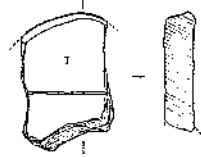
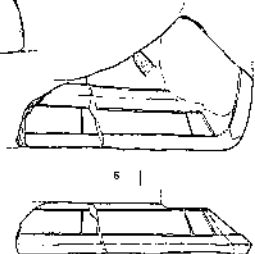
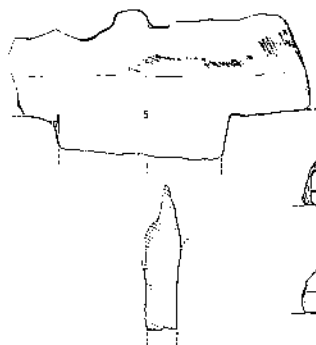
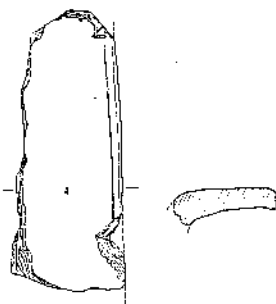
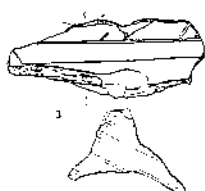
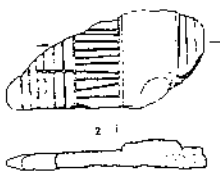
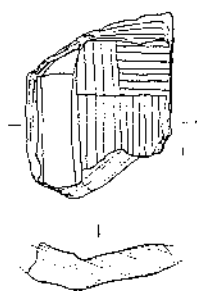


常楽寺山1号墳位置図

第10図 安土町常楽寺山1号墳(1)

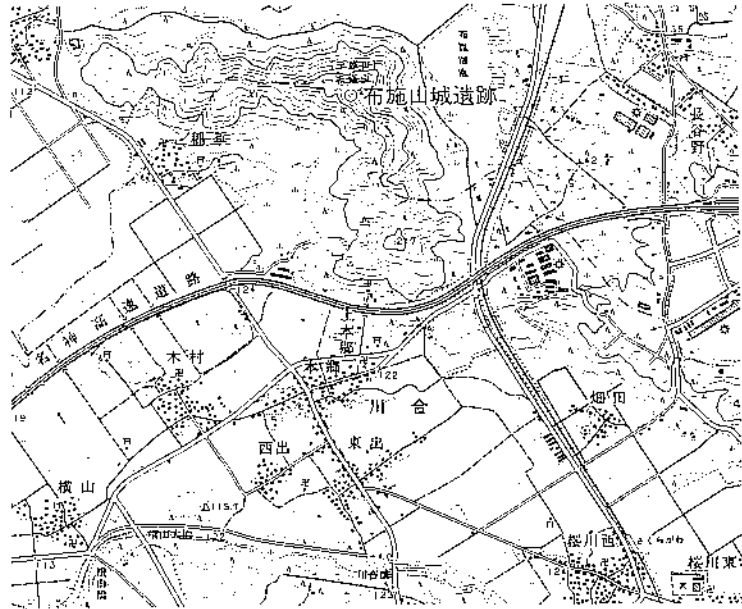


円筒埴輪

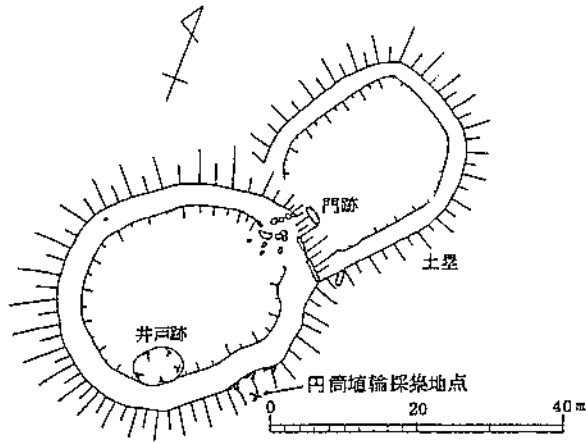


家形埴輪

第11図 安土町常楽寺山1号墳(2)



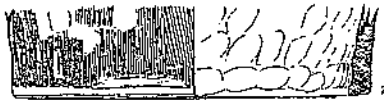
布施山城遺跡位置図



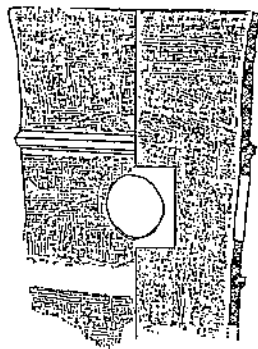
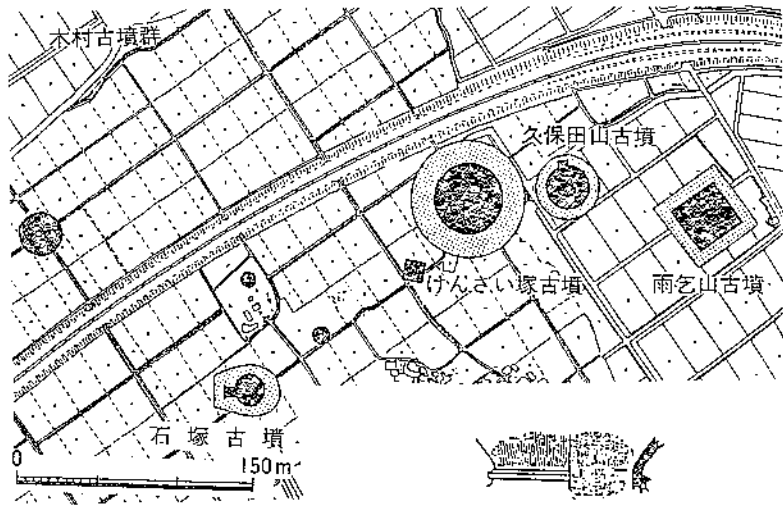
布施山城遺跡平面図



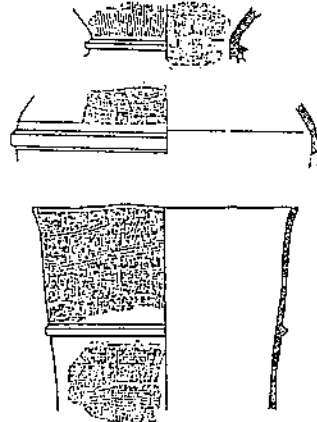
布施山城遺跡出土壇輪



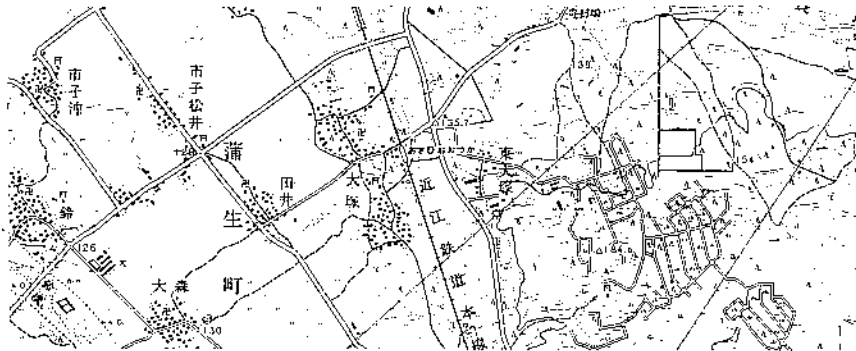
第12図 八日市市布施山城遺跡



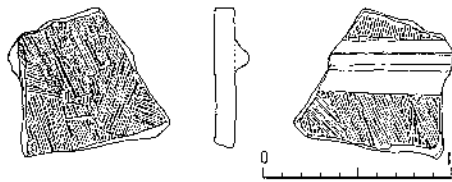
久保田山古墳出土埴輪



0 20cm



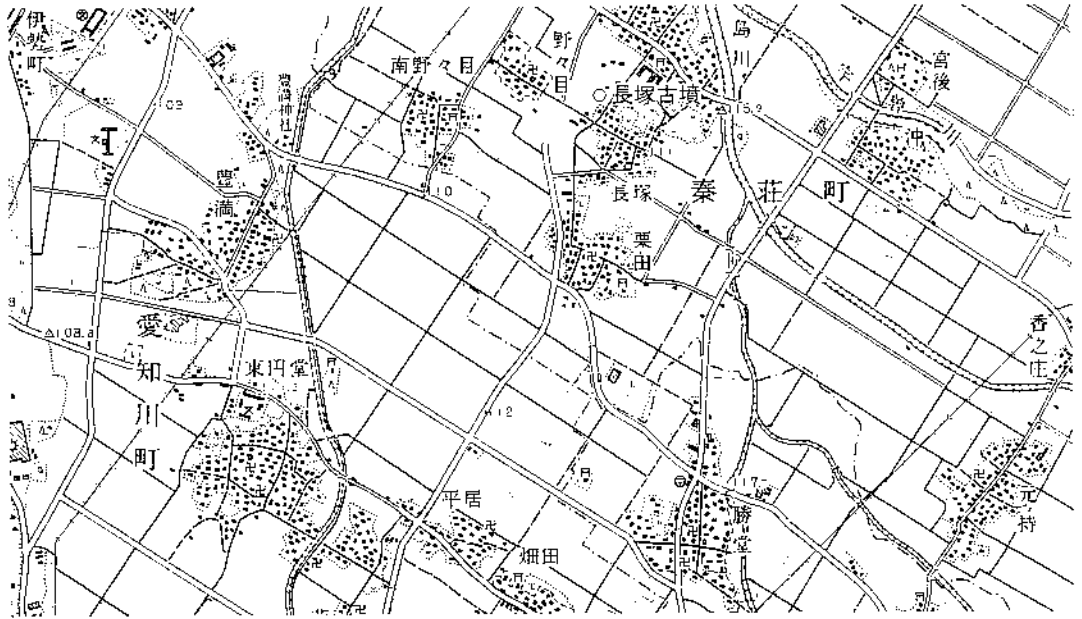
杉ノ木遺跡位置図



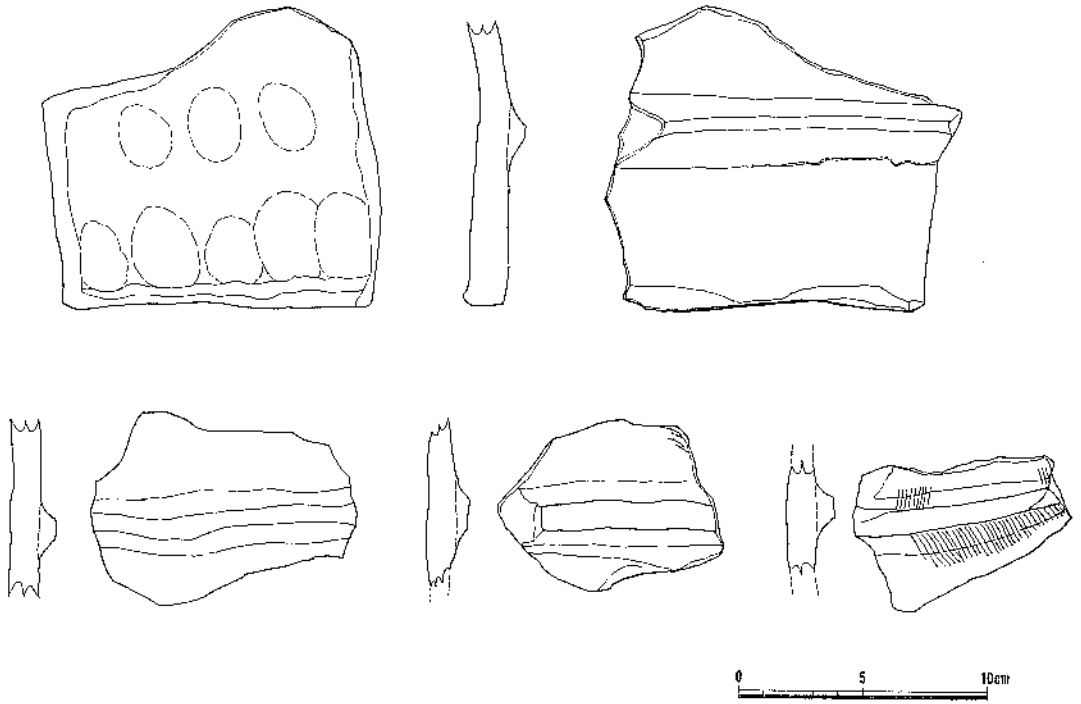
蒲生町杉ノ木遺跡  
出土埴輪

0 10cm

第13図 蒲生町木村古墳群(久保田山古墳)・杉ノ木遺跡



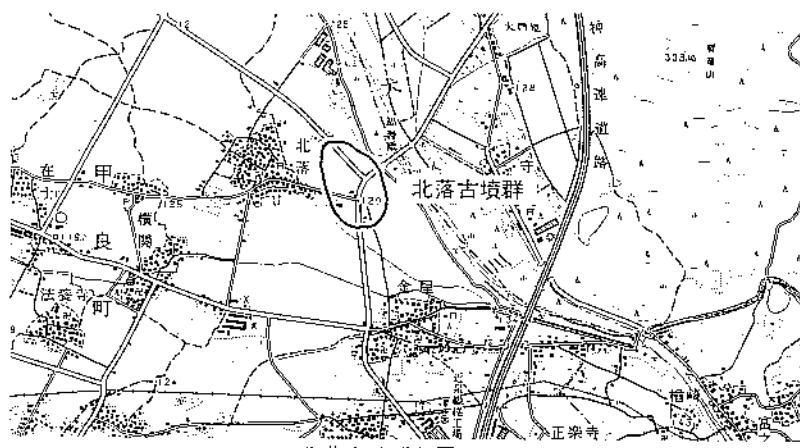
蒲生町長塚古墳位置図



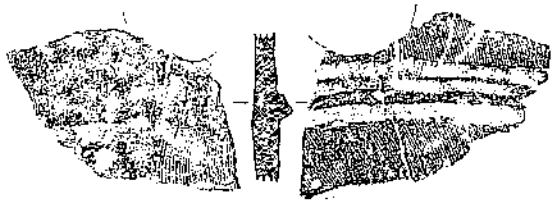
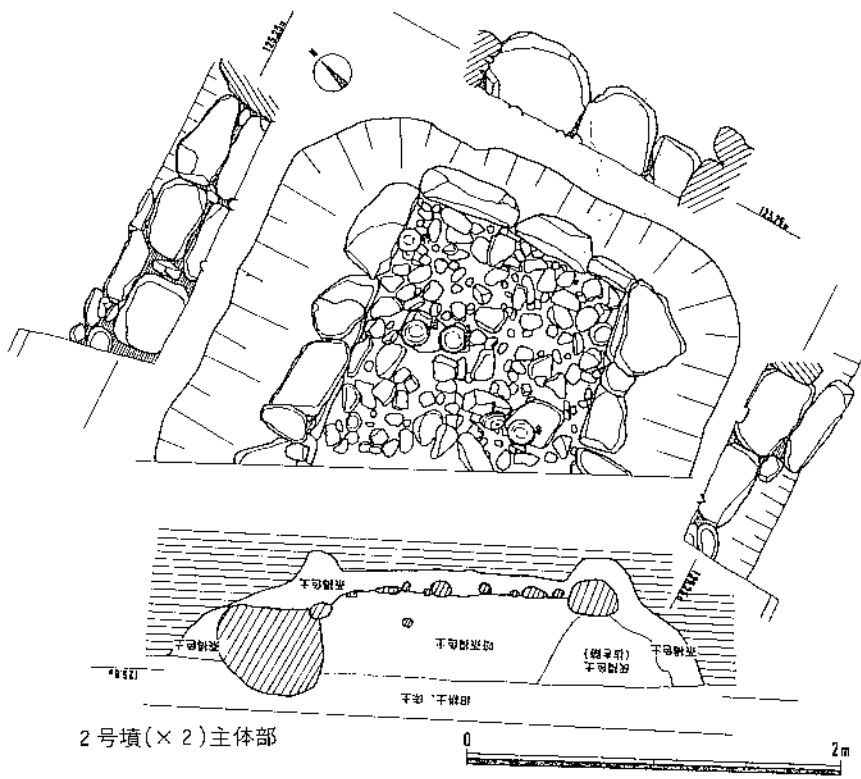
長塚古墳出土土埴輪

第14図 秦荘町長塚古墳





北落古墳群位置図



2号墳周濠(D7)  
出土埴輪



第15図 甲良町北落古墳群

## 編集後記

今年の『紀要』は例年になく原稿の集まりが早かった。これも偏に各執筆者の日々の精進の賜物か。

今後も、洛陽の梓価を高めるような『紀要』であり続けたい。

編集者

平成5年3月 初版

平成6年3月 2刷

### 紀 要 第 6 号

編集・発行 財団法人 滋賀県文化財保護協会

大津市瀬田南大萱町1732-2

Tel(0775)48-9780・9781

印 刷 宮川印刷株式会社

大津市富士見台3番18号

Tel(0775)33-1241